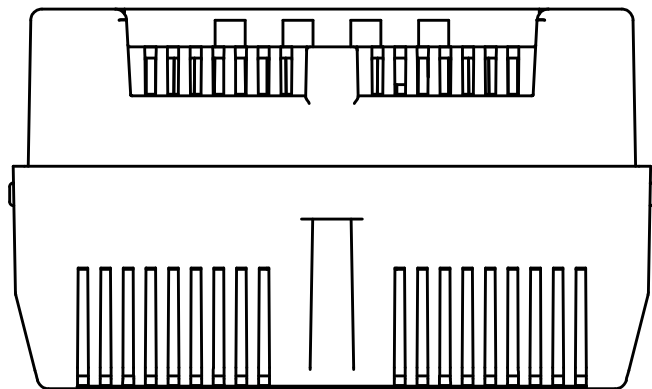
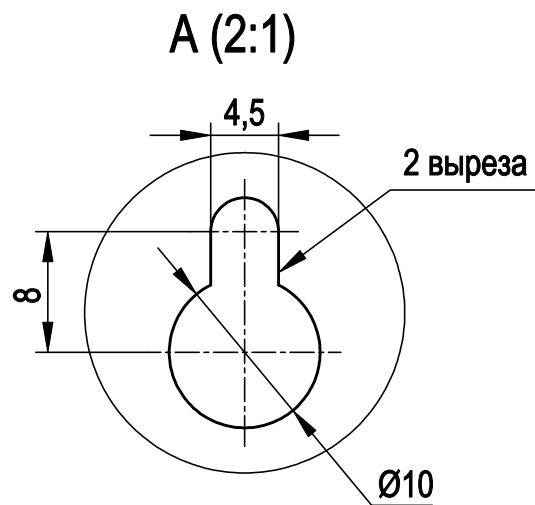
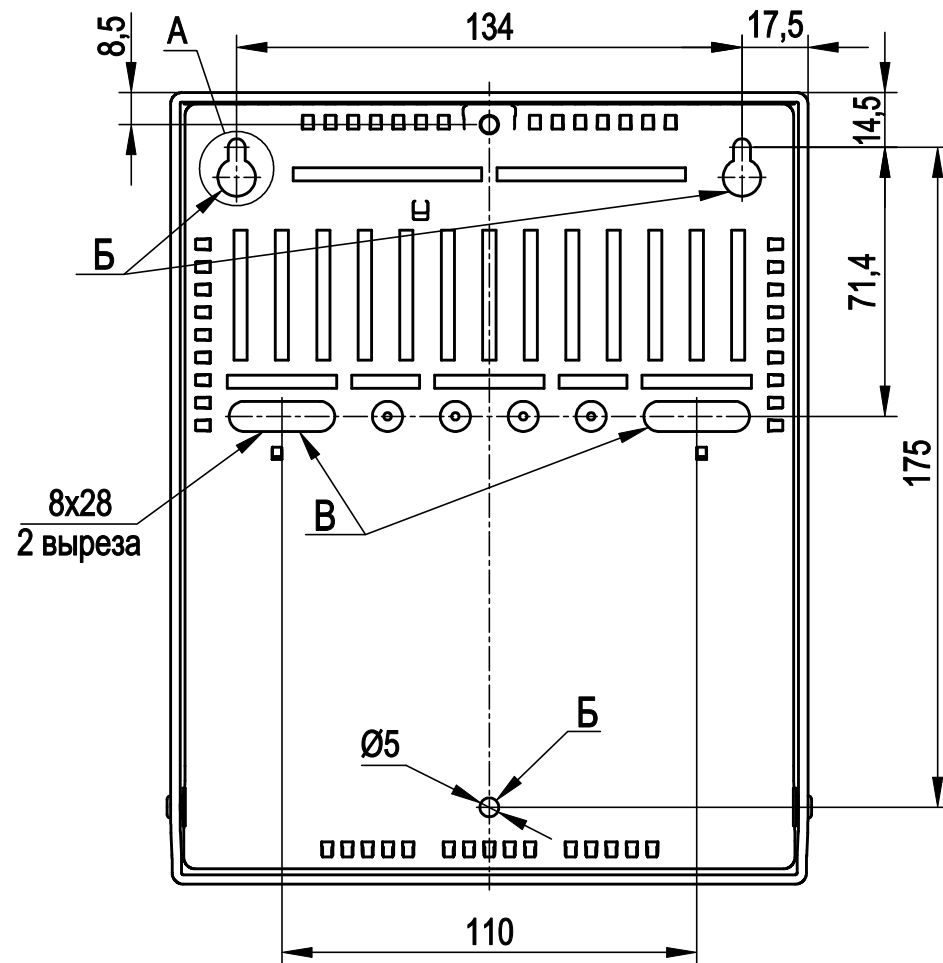
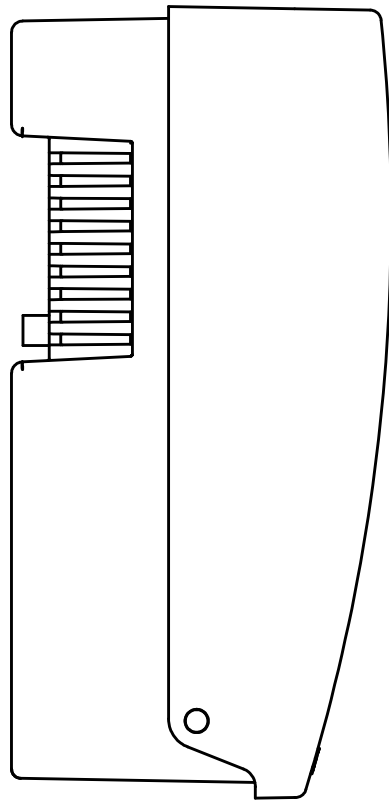
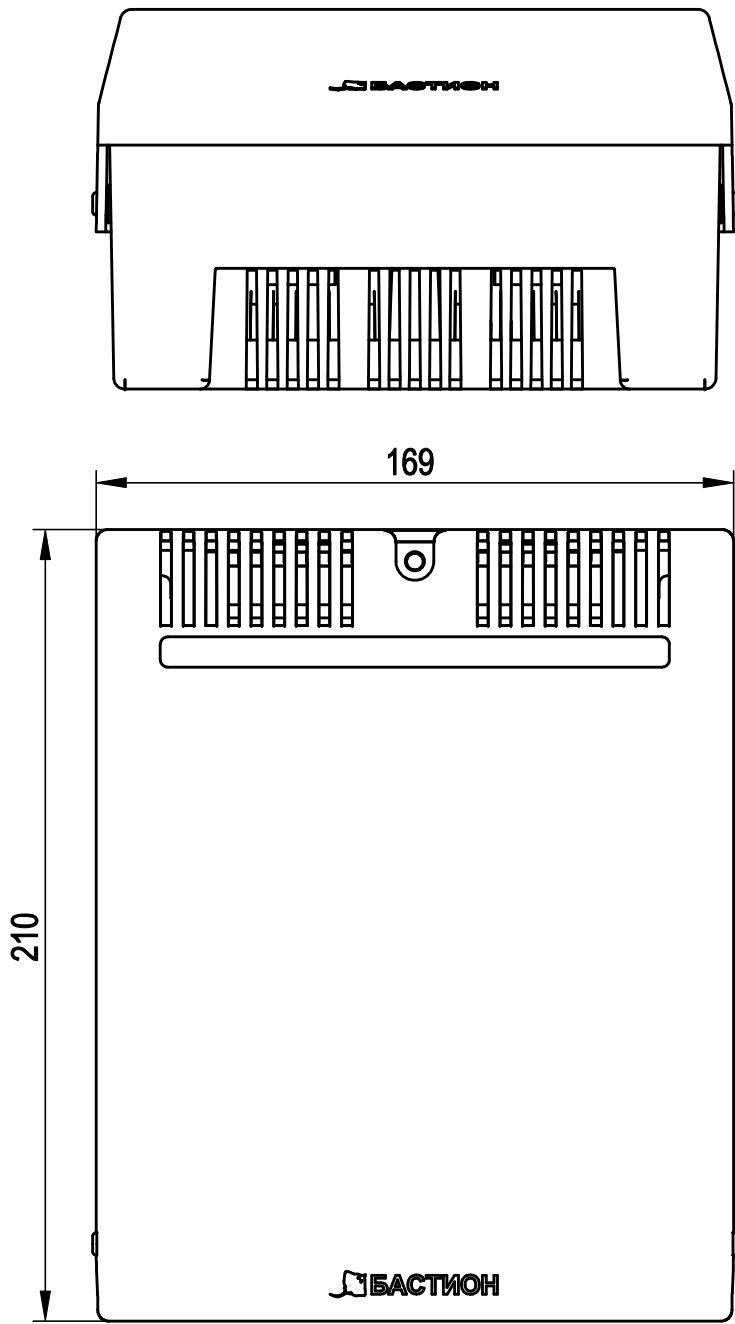
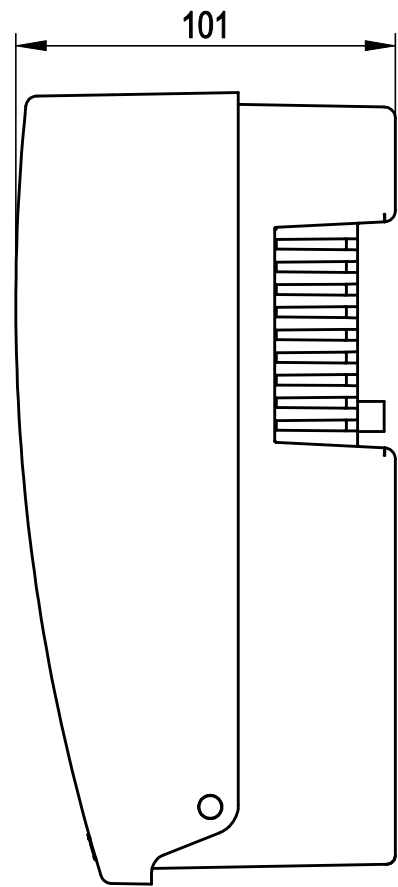


Перв. примен.		Справ. №		Подп. и дата		Инв. № дубл.		Взам. инв. №		Подп. и дата		Инв. № подл.	



1. Размеры для справок.
2. Б - отверстия для крепления изделия на стену.
3. В - отверстия для ввода проводов.
4. Источник устанавливать так, чтобы расстояние от вентиляционных отверстий до соседних объектов было не менее 100 мм.

					ФИАШ.436234.575 ГЧ						
					источник вторичного электропитания резервированный СКАТ-1200Д Габаритный чертеж	Лит.			Масса	Масштаб	
Изм.	Лист	№ докум.	Подп.	Дата						1:2	
Разраб.											
Пров.											
Т. контр.											
						Лист			Листов 1		
Н. контр.						БАСТИОН					
Утв.											