





**Благодарим Вас за выбор нашего
зарядного устройства
ТЕPLOCOM-ZU 12/3!**

Меры предосторожности

 Следует помнить, что в рабочем состоянии к изделию подводится опасное для жизни напряжение электросети 220 В. Обслуживание и ремонт изделия должны проводиться с соблюдением мер безопасности.

 Запрещается устанавливать изделие во время грозы.

 Не допускается наличия в воздухе токопроводящей пыли и паров агрессивных веществ (кислот, щелочей и т. п.)

 Запрещается использование изделия вне помещений.

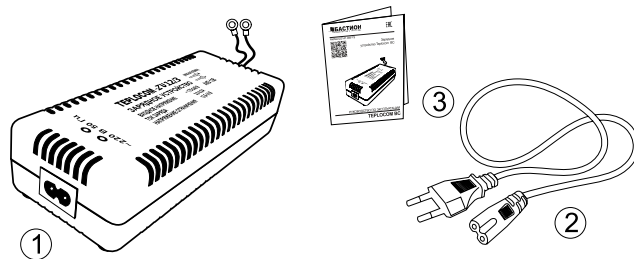
Назначение и описание прибора

Зарядное устройство ТЕPLOCOM-ZU 12/3 предназначено для ускорения зарядки свинцово-кислотных АКБ номинальным напряжением 12В в составе изделия ТЕPLOCOM 300. Изделие представляет собой зарядное устройство для свинцово-кислотного аккумулятора номиналом 12 В.

Устройство обеспечивает:

- оптимальный заряд АКБ, до достижения порогового уровня напряжения при наличии напряжения в электрической сети;
- защиту от короткого замыкания клемм АКБ;
- защиту от переплюсовки клемм АКБ, при помощи самовосстанавливающегося предохранителя;
- защиту от разряда АКБ.

Внешний вид ТЕPLOCOM-ZU 12/3



1. Зарядное устройство ТЕPLOCOM-ZU 12/3; 2. Сетевой кабель; 3. Руководство по эксплуатации.

Рис.1.

Комплект поставки

1. Зарядное устройство ТЕPLOCOM-ZU 12/3 - 1 шт.,
2. Сетевой кабель - 1 шт.
3. Руководство по эксплуатации - 1 экз.,
4. Упаковка - 1 шт.

Включение прибора



Заряд АКБ происходит только при подключении к изделию исправной АКБ с соблюдением полярности

Конструктивно изделие выполнено в пластиковом корпусе настольного исполнения (см. рис. 1). Для подключения изделия к сети необходимо вставить сетевую вилку, расположенную на гибком кабеле в розетку с сетевым напряжением. Для подключения к изделию аккумуляторной батареи, предусмотрены клеммы АКБ (красная «+», черная минус «-»).



а/я 7532 Ростов-на-Дону, 344018, т. (863)2035830



НАИМЕНОВАНИЕ: ЗАРЯДНОЕ УСТРОЙСТВО
ТЕPLOCOM-ZU 12/3

Заводской номер:

Дата выпуска " __ " _____ 20__ г.

соответствует требованиям конструкторской документации государственных стандартов и признан годным к эксплуатации.

Штамп службы качества:

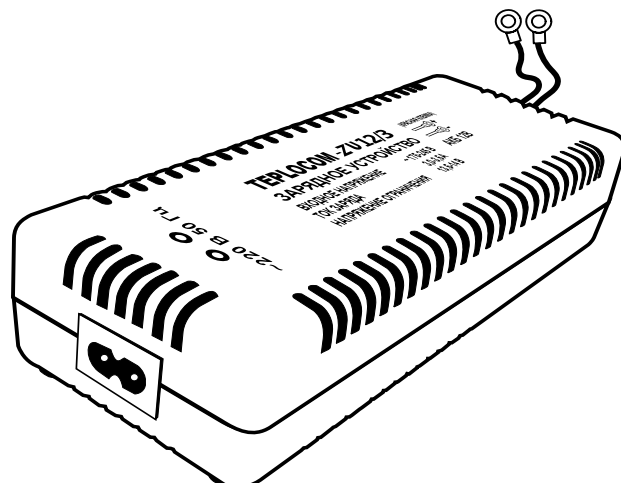
ОТМЕТКИ ПРОДАВЦА:

Продавец: _____

Дата продажи: " __ " _____ 20__ г. М.П. _____



Зарядное устройство
ТЕPLOCOM-ZU 12/3



РУКОВОДСТВО ПО ЭКСПЛУАТАЦИИ

ТЕPLOCOM-ZU 12/3

bast.ru — основной сайт
teplo.bast.ru — электрооборудование для систем отопления
dom.bast.ru — решения для дома
skat-ups.ru — сеть фирменных магазинов "Скат"
Тех. поддержка: **911@bast.ru** Отдел сбыта: **ops@bast.ru**

Описание работы ТЕРЛОСOM-ZU 12/3

Изделие обеспечивает заряд аккумуляторной батареи, подключенной к клеммам АКБ. В процессе работы изделие стабилизирует ток заряда до достижения батареей порогового уровня напряжения см.п.3.табл.1. Далее изделие переходит в режим поддержания напряжения на пороговом уровне для компенсации саморазряда батареи.

Изделие оснащено защитой от переплюсовки (неправильного подключения) клемм АКБ. При переплюсовке срабатывает самовосстанавливающийся предохранитель в составе изделия. При подключении клемм АКБ с соблюдением полярности изделие возобновляет нормальную работу спустя примерно 30 секунд. Изделие оснащено защитой от замыкания клемм АКБ в отсутствии подключенной аккумуляторной батареи. После размыкания клемм изделие запускается только после подключения исправной АКБ с соблюдением полярности.

Технические характеристики

Таблица 1.

№ п/п	Наименование параметра	Значение
1	Входное (сетевое) напряжение, В	175 — 245
2	Максимальный ток заряда, А	3 — 3,5
3	Напряжение ограничения (пороговый уровень), В	13,5 — 14
4	Время восстановления после переплюсовки, С, не более, мин.	30
5	Мощность, потребляемая от сети, без нагрузки, ВА, не более	2,4
6	Рекомендуемая емкость АКБ, Ач	26 — 100
7	Степень защиты оболочкой по ГОСТ 14254-96	IP20
8	Относительная влажность воздуха при 25 °С, %, не более	95
9	Диапазон рабочих температур, °С	0...+40
10	Тип АКБ: герметичные свинцово-кислотные необслуживаемые, номинальным напряжением 12 В	
11	Габаритные размеры ШхГхВ, не более, мм	без упаковки 71x173x43
		в упаковке 88x215x54
12	Масса, НЕТТО (БРУТТО), кг, не более	0,36 (0,41)

Изделие драгоценных металлов и камней не содержит.

Установка на объекте

Изделие устанавливается непосредственно на аккумуляторную батарею. Изделие подключается к клеммам АКБ с соблюдением полярности в параллель ТЕРЛОСOM 300 (см. рис.2).

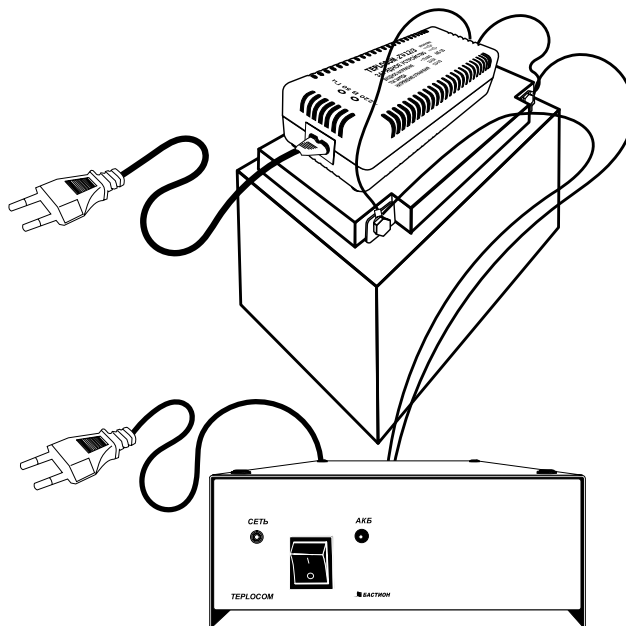


Рис.2.

Гарантийные обязательства

Срок гарантии устанавливается 18 месяцев со дня продажи. Если дата продажи не указана, срок гарантии исчисляется с момента (даты) выпуска.

Срок службы — 10 лет с момента (даты) ввода в эксплуатацию или даты продажи. Если дата продажи или ввода в эксплуатацию не указаны, срок службы исчисляется с момента (даты) выпуска.

Предприятие-изготовитель гарантирует соответствие заявленным параметрам при соблюдении потребителем условий эксплуатации.

Отметки продавца в руководстве по эксплуатации, равно как и наличие самого руководства по эксплуатации, паспорта и оригинальной упаковки не являются обязательными и не влияют на обеспечение гарантийных обязательств.

Предприятие-изготовитель не несет ответственность и не возмещает ущерб за дефекты, возникшие по вине потребителя при несоблюдении правил эксплуатации и монтажа.

Гарантийное обслуживание производится предприятием-изготовителем.